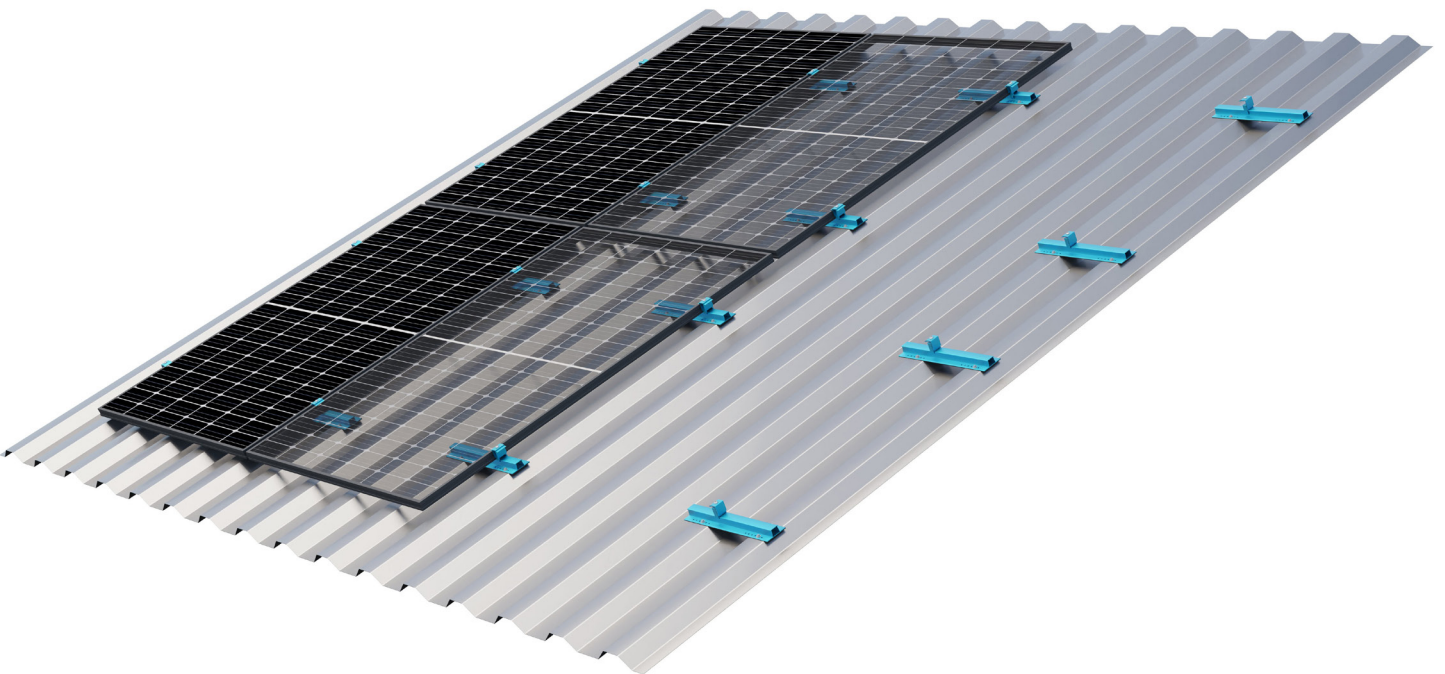




## TRAPEZBLECHSCHIENE AK

Montagesystem für Trapezblechdächer



### Sparen bei Materialeinsatz und Logistikkosten

Alle S:FLEX Befestigungssysteme für Trapez- und Wellblechdächer verbinden eine sichere, schnelle Montage und große Robustheit für hohe Belastungen mit deutlich reduziertem Materialeinsatz. So erzielen Sie eine erhebliche Margenoptimierung Ihrer Projekte.

Dank ihrer Länge von 395 mm lässt sich die Trapezblechschiene AK I=395 mm nicht nur gut auf dem Dach handhaben, sondern auch leicht transportieren und lagern.

Wahlweise ist die Schiene auch in einer Länge von 3150 mm erhältlich.

### Schnelle Anbindung, einfache Installation

Die S:FLEX Trapezblechschiene AK komplett wird standardmäßig mit 24 Löchern (5 mm) und unterseitig mit EPDM-Dichtband vorkonfektioniert geliefert.

Mittels spannfreier Blechschrauben lässt sie sich in einem Arbeitsgang und ohne Bohren auf dem Dach schnell und direkt auf den Hochsicken befestigen.

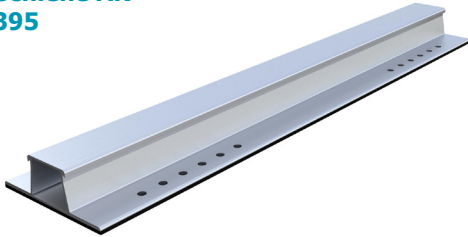
Die PV-Module werden im Handumdrehen in Hochkant-Ausrichtung mit klickbaren Haltern fixiert.

# TRAPEZBLECHSCHIENE AK

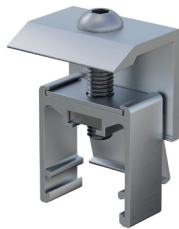
Montagesystem für Trapezblechdächer

## Technische Daten

Trapezblechschiene AK  
komplett l=395



Endhalter  
EH AK II Klick 30-50



Modulhalter  
MH AK II Klick 30-50



<b>Anwendung</b>	Trapez- und Wellblech
<b>Modultyp</b>	gerahmte Module, alle gängigen Größen
<b>Modulausrichtung</b>	hochkant
<b>Dachneigung</b>	max. 75°
<b>Modulfeldlänge</b>	max. 7 m
<b>Max. Belastung</b>	bis 5,4 kN/m <sup>2</sup>
<b>Anbindung</b>	Dünnschrauben auf Hochsicken/Wellenberg
<b>Anforderung Hochsicke</b>	min. 15 mm (Beim Einsatz auf Wellblech erfolgt die Befestigung auf dem Hochpunkt des Wellenberges)
<b>Anforderung Blechstärke</b>	Stahlblech min. 0,5 mm Aluminium min. 0,5 mm
<b>Material</b>	Aluminium EN AW 6063 / T6, Edelstahl, EPDM-Dichtungen
<b>Farbe</b>	Natur, pressblank

